

ME FORMER, J'Y COMPTE BIEN!

Le parcours de Leïla vers un nouveau diplôme.

1

Leïla active son compte personnel de formation

sur moncompteformation.gouv.fr, en indiquant :

- une **adresse mail valide**
- son **numéro de sécurité sociale**
- le **nombre d'heures DIF** inscrites sur l'attestation DIF remise par son employeur

2

Leïla contacte une université

qui propose un master en biologie et sciences du médicament et qui accepterait sa candidature pour la rentrée prochaine.

4

Le financement :

Avec son conseiller, Leïla examine les démarches à accomplir et les délais à respecter pour obtenir les financements nécessaires pour sa formation à laquelle elle pourra contribuer.

Avec son accord, sa formation sera ainsi financée par :

- la mobilisation d'un CIF
- ses heures compte personnel de formation

3

Leïla prend rendez-vous avec son conseiller en évolution professionnelle

au sein de l'APEC, interlocuteur privilégié des cadres. Avec lui, elle vérifie que son projet est réaliste et analyse les tendances du marché et les attentes des recruteurs.

Au vue de cette analyse, c'est décidé, elle va suivre sa formation, en dehors de son temps de travail.

5

Montage et validation du dossier :

Avec l'appui de son conseiller, elle monte un dossier de prise en charge comprenant son attestation d'heures DIF et son accord pour mobiliser son compte personnel de formation. Elle l'adresse par courrier au FONGECIF de sa région. Le FONGECIF valide le dossier quelques mois plus tard en commission, réserve les heures CPF sur son compte et renvoie à Leïla par courrier l'accord de prise en charge.

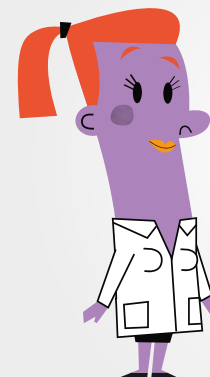
6

Sa formation :

Master 2 en sciences, technologie, santé « mention médicaments ».

Leïla

34 ans



- Titulaire d'un DUT en génie biologique
- Technicienne dans un groupe pharmaceutique (7 années d'expérience)
- Ambitieuse, déterminée et responsable
- Son souhait : se qualifier pour devenir ingénieur



7

À l'arrivée ?

Leïla, diplômée, vient d'être embauchée par un autre groupe pharmaceutique, qui lui propose un poste de responsable de laboratoire et de contrôle.

